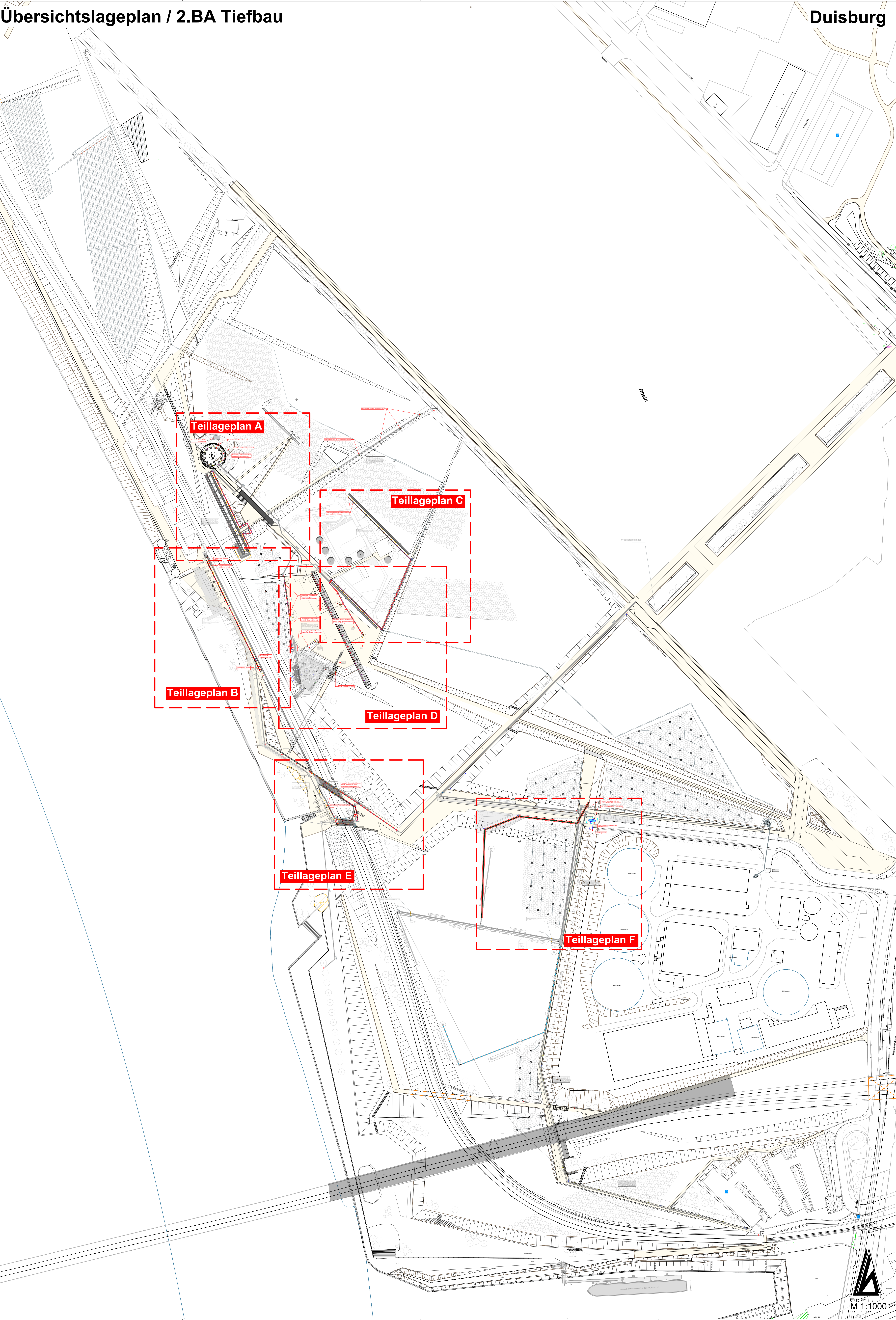


Übersichtslageplan / 2.BA Tiefbau

Duisburg



LEGENDE

- Bestand**
- Vorhandene Bebauung
 - Bestandsvermessung
 - Böschung
 - Wiese
 - Gehweg
 - Straßenablauf
 - Stromkasten
 - Latene
 - Fußgängerunterführung
 - Graben mit abgebochten Kanten - Wasserleitungen
 - Graben mit abgebochten Kanten - Kabelschutzrohre (DN 110)
 - Stufengraben für Wasserleitungen und Kabelschutzrohre (DN 40)
 - Stufengraben für Wasserleitungen und Kabelschutzrohre (DN 110)
 - Bewässerungsanlagen (nachrichtlich TP 13)
 - Kabelzugschacht - Typ A (80/80)
 - Kabelzugschacht - Typ B (150/150)
 - Einfallmestelle - Trinkwasser
 - Neuer Übergabeschacht (Abwasser)
 - Neuer Spül- und Kontrollschacht im Bereich Veranstaltungswiese (Schmutzwasser)
 - Absperrschieber

- Planung**
- Graben mit abgebochten Kanten - Kabelschutzrohre (DN 40)
 - Graben mit abgebochten Kanten - Kabelschutzrohre (DN 160)
 - Graben mit abgebochten Kanten - Kabelschutzrohre (DN 63)
 - Kabelzugschacht - Typ C (60/60)
 - Kabelzugschacht - Typ D (100/100)
 - Wasserzählerschacht

Ausführungsplanung

Bauherr: Wirtschaftsbetriebe Duisburg im Namen und Auftrag der Stadt Duisburg			
<div><div>Wirtschaftsbetriebe</div><div>Jouissance</div></div>			
Projekt: 2.BA Tiefbau im Rheinpark		Anderung:	Datum:
Planinhalt: Übersichtslageplan 2.BA Tiefbau			Name:
bearbeitet:	Datum: Mai. 2026	Name:	
gezeichnet:	Okt. 2025	Rz	Ingenieurbüro:
geprüft:			Freigabe der Ausführungsplanung:
Projektnummer: TB 336	Blattnummer: - 1 -	Maßstab: 1 : 1000	Herrn: Dobner & Partner

0,93 m x 1,06 m